

# Inspiration Feinsteinzeug Terrasse 2023

# WÖLPERT

Raum  
für  
Ideen





**Aurelio sand  
rektif. R11/AB**

✓ Format: 900x900x20 mm

✓ Palettenbesatz: 19,44 m<sup>2</sup>

Art.-Nr. 61813815



**87,<sup>89</sup>€**



**QR-Code scannen  
und direkt mit Ihrem  
Fachberater Kontakt  
aufnehmen!**



**Francesco schwarz  
rektif. R11/ABC**

- ✓ Format: 900x450x20 mm
  - ✓ Palettenbesatz: 19,44 m<sup>2</sup>
- Art.-Nr. 60931630



**78,19€**

**Francesco gold  
rektif. R11/ABC**

- ✓ Format: 900x450x20 mm
  - ✓ Palettenbesatz: 19,44 m<sup>2</sup>
- Art.-Nr. 60931620




**78,19€**

**Francesco grau  
rektif. R11/ABC**

- ✓ Format: 900x450x20 mm
  - ✓ Palettenbesatz: 19,44 m<sup>2</sup>
- Art.-Nr. 60931625



**78,19€**

 **QR-Code scannen  
und alle Produkte mit  
Details im Webshop  
einsehen!**



**Mattia beige Holzoptik  
rektif. R11/ABC E7006**

- ✓ Format: 900x450x20 mm
  - ✓ Palettenbesatz: 19,44 m<sup>2</sup>
- Art.-Nr. 60931640



**78,19€**

**Giacomo gelb natur  
rektif. R11/ABC**

- ✓ Format: 900x450x20 mm
  - ✓ Palettenbesatz: 19,44 m<sup>2</sup>
- Art.-Nr. 60932560



**78,19€**



**WÖLPERT  
Lieferung**

unser Rundum-Service.

Gerne liefern wir Ihnen Ihre Ware schnell und flexibel direkt nach Hause. Egal ob per Express-Service oder für besonders schwere Fälle mit unserem Hochkran. Mit unserer Logistikflotte sind wir für jede Situation ausgestattet.





### Trevi hellgrau rektif. R11

✓ Format: 600x600x20 mm

✓ Palettenbesatz: 21,60 m<sup>2</sup>

Art.-Nr. 69916450

**49,<sup>94</sup> €**

✓ Format: 600x1200x20 mm

✓ Palettenbesatz: 21,60 m<sup>2</sup>

Art.-Nr. 69916451

**65,<sup>95</sup> €**



### Trevi anthrazit rektif. R11

✓ Format: 600x600x20 mm

✓ Palettenbesatz: 21,60 m<sup>2</sup>

Art.-Nr. 69916480

**49,<sup>94</sup> €**

✓ Format: 600x1200x20 mm

✓ Palettenbesatz: 21,60 m<sup>2</sup>

Art.-Nr. 69916481

**65,<sup>95</sup> €**



### Trevi sand rektif. R11

✓ Format: 600x600x20 mm

✓ Palettenbesatz: 21,60 m<sup>2</sup>

Art.-Nr. 69916460

**49,<sup>94</sup> €**

✓ Format: 600x1200x20 mm

✓ Palettenbesatz: 20,60 m<sup>2</sup>

Art.-Nr. 69916461

**65,<sup>95</sup> €**



### Trevi braun rektif. R11

✓ Format: 600x600x20 mm

✓ Palettenbesatz: 21,60 m<sup>2</sup>

Art.-Nr. 69916470

**49,<sup>94</sup> €**

✓ Format: 600x1200x20 mm

✓ Palettenbesatz: 21,60 m<sup>2</sup>

Art.-Nr. 69916471

**65,<sup>95</sup> €**





**Liam walnuss Holzoptik  
rektif. R10/AB**

- ✓ Format: 1200x400x20 mm
  - ✓ Palettenbesatz: 23,04 m<sup>2</sup>
- Art.-Nr. 64610287

**NEU**



**88,<sup>90</sup> €**

**Arno hellgrau  
rektif. R11**

- ✓ Format: 1000x500x20 mm
  - ✓ Palettenbesatz: 25 m<sup>2</sup>
- Art.-Nr. 63110631



**85,<sup>95</sup> €**

**Reno braun Holzoptik  
rektif. R11/AB**

- ✓ Format: 1200x400x20 mm
  - ✓ Palettenbesatz: 23,04 m<sup>2</sup>
- Art.-Nr. 63110661



**86,<sup>95</sup> €**

**Tiber grau Holzoptik  
rektif. R11/AB**

- ✓ Format: 1200x400x20 mm
  - ✓ Palettenbesatz: 23,04 m<sup>2</sup>
- Art.-Nr. 63110574



**86,<sup>95</sup> €**

**Arno dunkelgrau  
rektif. R11**

- ✓ Format: 1000x500x20 mm
  - ✓ Palettenbesatz: 25 m<sup>2</sup>
- Art.-Nr. 63110632



**85,<sup>95</sup> €**



**Aurora grau matt  
rektif. R10**

✓ Format: 600x600x20 mm

✓ Palettenbesatz: 23,04 m<sup>2</sup>

Art.-Nr. 64630202

**69,<sup>20</sup> €**

✓ Format: 600x1200x20 mm

✓ Palettenbesatz: 21,60 m<sup>2</sup>

Art.-Nr. 64630208

**80,<sup>35</sup> €**

✓ Format: 1000x1000x20 mm

✓ Palettenbesatz: 24 m<sup>2</sup>

Art.-Nr. 64630517

**88,<sup>90</sup> €**



**NEU**

**Aurora anthrazit matt  
rektif. R10**

✓ Format: 600x600x20 mm

✓ Palettenbesatz: 23,04 m<sup>2</sup>

Art.-Nr. 64630204

**69,<sup>20</sup> €**

✓ Format: 600x1200x20 mm

✓ Palettenbesatz: 20,60 m<sup>2</sup>

Art.-Nr. 64630209

**80,<sup>35</sup> €**

✓ Format: 1000x1000x20 mm

✓ Palettenbesatz: 24 m<sup>2</sup>

Art.-Nr. 64630518

**88,<sup>90</sup> €**



**NEU**

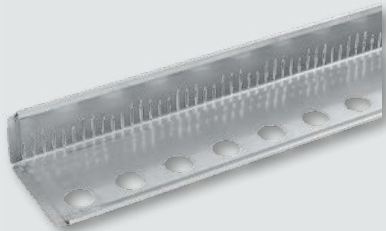


# ZUBEHÖR

LASSEN SIE SICH DOCH HELFEN! BEI WÖLPERT ERHALTEN SIE UMFANGREICHES, SINNVOLLES ZUBEHÖR FÜR DIE VERLEGUNG VON TERRASSENBELÄGEN. OB STEIN UND KERAMIK ODER TERRASSENDIELEN, UNSER ZUBEHÖRPROGRAMM FÜR VERLEGUNG, BEFESTIGUNG UND AUSGLEICH IST HILFREICH UND DURCHDACHT.

- ✓ Zum Ausgleich von Niveauunterschieden bei unebenen Flächen.
- ✓ Zum Abschluss und als Begrenzung gegen Beete, Grünflächen und Kiesbereich.
- ✓ Stilvolle Unterstützung bei Entwässerung und Schachtabdeckung.
- ✓ Große Auswahl an passendem Fugenmaterial, von fein bis grob.

## ENTWÄSSERUNG



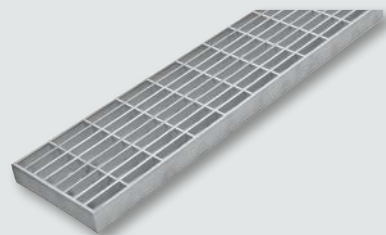
### Kiesfangleiste Alu

Artikelnr.	Herstellermaß
39720009	Höhe 60 mm/Länge 2,5 m/Auflage 145 mm
39720007	Höhe 80 mm/Länge 2,5 m/Auflage 145 mm
39720008	Höhe 100 mm/Länge 2,5 m/Auflage 145 mm



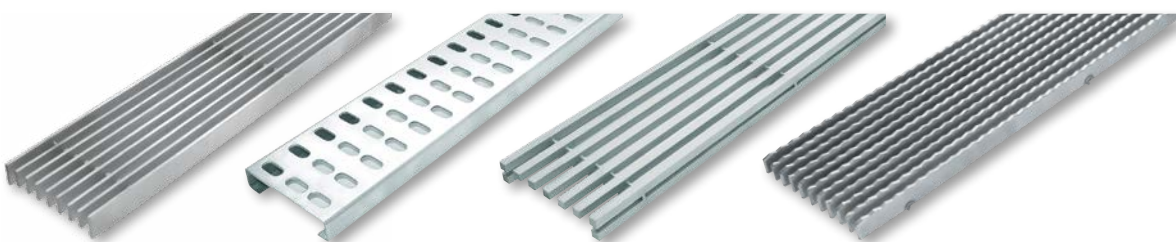
### Fassadenrinne Alu Unterteil

Artikelnr.	Herstellermaß
17290002	Breite 100 mm/Höhe 50 mm/Länge 1000 mm
17290000	Breite 150 mm/Höhe 50 mm/Länge 1000 mm
17290024	Breite 200 mm/Höhe 50 mm/Länge 1000 mm



### Fassadenrinne Gitterrost verz.

Artikelnr.	Herstellermaß
17290003	Breite 100 mm/Länge 1000 mm/MW 30/10 mm
17290011	Breite 150 mm/Länge 1000 mm/MW 30/10 mm
17290025	Breite 200 mm/Länge 1000 mm/MW 30/10 mm



FÜR WEITERE  
DESIGNROSTE  
FRAGEN SIE  
UNSERE  
FACHBERATER

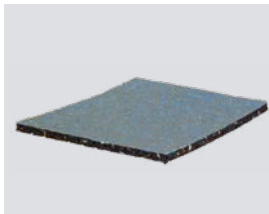


## VERLEGUNG VON STEIN- UND KERAMISCHEN BELÄGEN

- ✓ schneller Aufbau der Terrasse mit höhenverstellbaren Terrassenlagern und statisch belastbaren Alu-Schienen
- ✓ Montage der Terrasse ist temperaturunabhängig, sie ist daher sofort begehbar
- ✓ ebenes und gleichmäßiges Verlegbild
- ✓ ein zeit- und arbeitsaufwendiger Unterbau aus Schotter und Kies ist nicht nötig
- ✓ Seitenverkleidung ohne Randsteine und mit Höhenausgleich sowie Kantenschutz
- ✓ Aufbau ideal für Dachterrasse, da keine Befestigung auf dem Untergrund nötig ist
- ✓ hervorragend zum Verdecken von Rohren und Kabeln (leichte Zugänglichkeit)

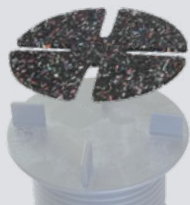


**RANDFIX MIT STABILISIERUNGSPLATTE:** Die Kombination beider Bauteile verhindert beim Verlegen mit Terrassenlagern ein Verrutschen der Platten im Randbereich.



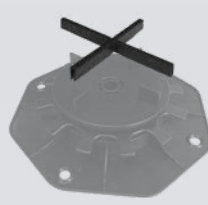
**ISOPAD MIT BE-SCHICHTUNG:** verhindert Weichmacherwanderung durch Mehrschicht-Verbundfolie

- ✓ stark strapazierfähig
- ✓ unverrottbar
- ✓ Verhinderung von Staunässe



**ISOPAD FÜR TERRASSENLAGER MIT FUGENKREUZ:** kein Verrutschen der Platten

- ✓ Trittschalldämmung
- ✓ Höhenausgleich
- ✓ Teilbar



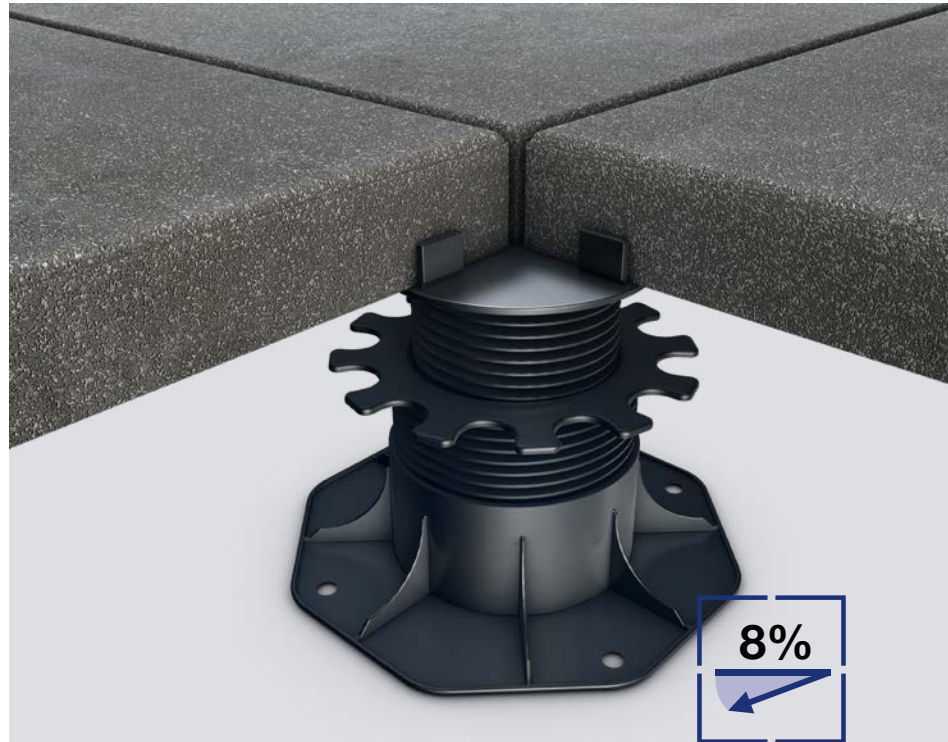
**FUGENKREUZ-ADAPTER:** vergrößert die Stegbreite des Fugenkreuzes von 3 mm auf 5 mm



**FUGENKREUZ:** dient zur gleichmäßigen Verlegung von Platten auf festem Untergrund oder als Montagehilfe für die Verlegung in Splitt. Es ist 10 mm hoch, 3 mm stark und ist stapelbar.



**P-FIX:** Zur einfachen Verlegung von keramischen Platten auf einem befestigten Untergrund. Der P-Fix ist stapel- und teilbar und auch für die Verlegung im Bereich der Hauswand geeignet.



**TERRASSENLAGER MIT FUGENKREUZ:** Für den Höhenausgleich bei der Verlegung mit Steinplatten. Die Fugenbreite beträgt 3 mm und durch den flexiblen Kopf werden Unebenheiten problemlos ausgeglichen.



25 – 40 mm



35 – 70 mm



65 – 155 mm



145 - 225 mm



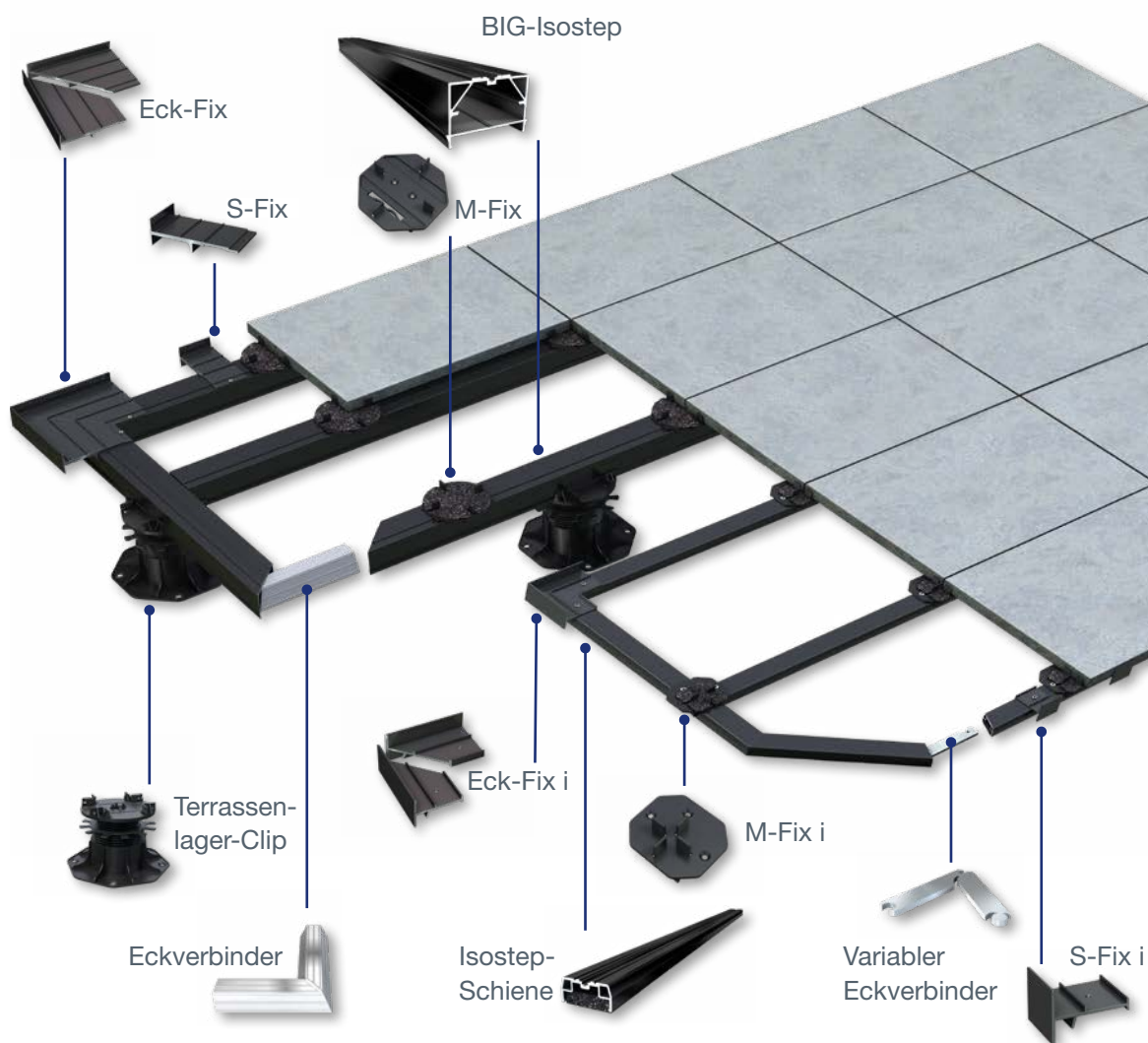
Nur 29 mm  
Aufbauhöhe

49 mm Aufbauhöhe  
inkl. Belag

## GROSSE AUSWAHL FÜR VARIABLE FLÄCHENGESTALTUNG

Mit den innovativen Produkten zur Verlegung von Terrassenplatten bietet WÖLPERT optimale Lösungen für den fachgerechten und zeitsparenden Aufbau der Terrasse.

- ✓ fachgerechter und zeitsparender Aufbau
- ✓ absolut gleichmäßiges und ebenes Verlegebild
- ✓ saubere Verlegung, keine Stolperkanten
- ✓ maßgenaue Fugen über die ganze Fläche
- ✓ flexibler Kantenabschluss





# BALKUSLIM®-SYSTEM

DÜNNSCICHT-VERLEGESYSTEM FÜR DIE BALKON- UND TERRASSENSANIERUNG BESTEHT AUS:

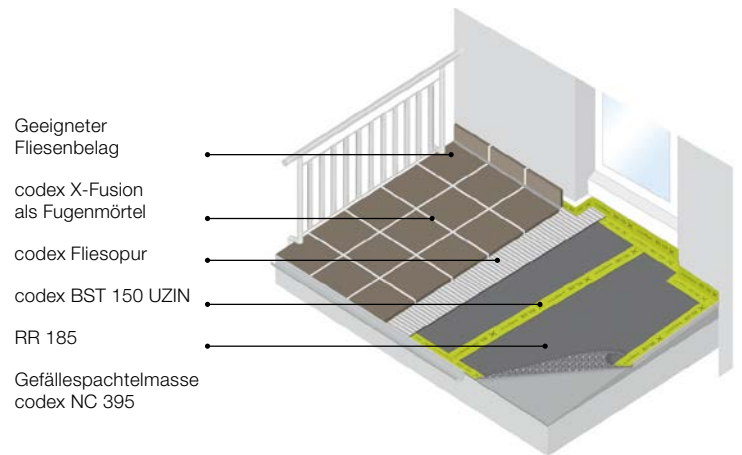
- ✓ Gefällespachtelmasse codex NC 395
- ✓ Abdichtungsbahn / Stabilisierungsunterlage UZIN RR 185
- ✓ Abdichtungsband codex BST 150
- ✓ 2-K PUR-Klebstoff codex Fliesopur
- ✓ 3K Design Epoxi-Mörtel codex X-Fusion (Verfugung)

## VORTEILE

- ✓ Geringe Aufbauhöhe ab 12 mm bei ausreichendem Gefälle, je nach Fliesenstärke
- ✓ Hohe Sicherheit bei extremen klimatischen Bedingungen
- ✓ Völlige Entkopplung des Belags
- ✓ Sofortiges Weiterarbeiten nach Einbau der Abdichtungsbahn
- ✓ Bereits nach 12 Stunden begeh- und verfugbar

## ANWENDUNG

- ✓ Verlegung im Außenbereich
- ✓ Mindestgefälle von 2 %
- ✓ Auf druckfesten, formstabilen, ebenflächigen Verlegeuntergründen
- ✓ Für frostbeständigen Steinzeug- und Feinsteinzeugfliesen bis max. 100 x 100 x 1 cm
- ✓ Naturwerksteinbelägen mit mind. 2 cm Dicke und mind. 30 x 30 cm



# BALKUDROP®-SYSTEM

DAS VERLEGESYSTEM FÜR KERAMIK- UND NATURSTEINBELÄGE IM AUSSENBEREICH BESTEHT AUS:

- ✓ 2-K Epoxi-Mörtelharz ER 100
- ✓ Drainagesand DS 3/5

## VORTEILE

- ✓ Sichere und dauerhafte Entwässerung
- ✓ Keine Kalkauswaschungen
- ✓ Schwundfreie Konstruktion
- ✓ Schneller Arbeitsfortschritt
- ✓ Niedrige Aufbauhöhe
- ✓ Auf fast allen Untergründen einsetzbar
- ✓ Schnelle Begehbarkeit und -nutzung (nach ca. 2 Tagen)

## ANWENDUNG

- ✓ Verlegung im Außenbereich wie Balkon, Terrasse, Loggia, Laubengang oder Eingangspodesten
- ✓ Keramik- und Natursteinplatten mit einer Stärke von mind. 2 cm und ab einem Format von 40/40 cm
- ✓ Betonwerksteinplatten von mind. 4 cm Stärke und ab einem Format von 40/40 cm





# BALKUDRAIN®-SYSTEM

DRAINAGE-VERLEGESYSTEM MIT ABDICHTUNG FÜR DIE BALKON- UND TERRASSENSANIERUNG BESTEHT AUS:

- ✓ Gefällespachtelmasse codex NC 395
- ✓ Abdichtungsbahn / Stabilisierungsunterlage UZIN RR 185
- ✓ Abdichtungsband codex BST 150
- ✓ Drainagefähiger Epoxi-Mörtel aus codex ER 100 und DS 3/5
- ✓ Flex-Dünnbettmörtel codex Stone SX 80 cristal oder 2K PUR-Klebstoff codex Fliesopur
- ✓ Flex-Fugenmörtel schnell codex X-Tec

## VORTEILE

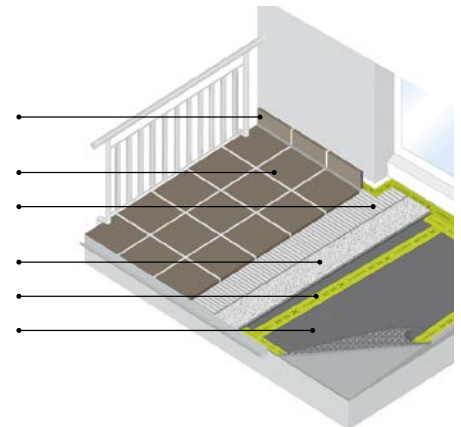
- ✓ Schnelle und sichere Entwässerung
- ✓ Keine Kalkauswaschungen und Ausblühungen
- ✓ Geringe Konstruktionshöhe ab 20 mm
- ✓ Auf fast allen Untergründen einsetzbar
- ✓ Schnelle Belegereife nach 1 bis 2 Tagen
- ✓ Nahezu schwindfrei
- ✓ 4-fach-Lösung: entkoppelt, entwässert, dichtet ab, entlüftet

## ANWENDUNG

- ✓ Verlegung im Außenbereich
- ✓ Für Marmor, Kalksteine und Feinsteinzeug
- ✓ Auf druckfesten, formstabilen, ebenflächigen Verlegeuntergründen
- ✓ Mindestgefälle von 2 %



Geeigneter Fliesenbelag  
Flex-Fugenmörtel codex X-Tec  
oder codex Brillant Flex Basic  
codex Stone SX 80 cristal  
Drainagefähiger Epoxi-Mörtel aus  
codex ER 100 und codex DS 3/5  
codex BST 150  
UZIN RR 185  
Gefällespachtelmasse  
codex NC 395





# WÖLPERT

## Unsere Standorte

Geballte Kompetenz in Süddeutschland



### 1 Bad Urach

Burgstr. 64 | 72574 Bad Urach  
Tel. 07125 94673-0 | Fax 07125 94673-20/-24

### 2 Bad Waldsee

Steinstr. 10 | 88339 Bad Waldsee  
Tel. 07524 97790-0 | Fax 07524 97790-90

### 3 Blaichach-Bihlerdorf

Illerstraße 5 | 87544 Blaichach-Bihlerdorf  
Tel. 08321 6636-0 | Fax 08321 6636-36

### 4 Ellwangen

Alfred-Nobel-Straße 1 | 73479 Ellwangen  
Tel. 07961 93393-0 | Fax 07961 93393-60

### 5 Engstingen-Kohlstetten

Sandweg 4 | 72829 Engstingen-Kohlstetten  
Tel. 07385 9699-0 | Fax 07385 9699-70

### 6 Ertingen

Albert-Einstein-Straße 5-7 | 88521 Ertingen  
Tel. 07371 9530-0 | Fax 07371 9530-60

### 7 Göppingen

Holzheimer Str. 10 | 73037 Göppingen  
Tel. 07161 65859-0 | Fax 07161 65859-90

### 8 Herbrechtingen-Bolheim

Fischerstr. 3-5 | 89542 Herbrechtingen-Bolheim  
Tel. 07324 9631-0 | Fax 07324 9631-60

### 9 Illertissen

Binsengrabenweg 10 | 89257 Illertissen  
Tel. 07303 9636-0 | Fax 07303 9636-36

### 10 Jettingen-Scheppach

Siemensstraße 6 | 89343 Jettingen-Scheppach  
Tel. 08225 62396-0 | Fax 08225 62396-66

### 11 Kempten

Porschestraße 13 | 87437 Kempten  
Tel. 0831 523840-0 | Fax 0831 523840-20

### 12 Kuchen

Im Espan 23 | 73329 Kuchen  
Tel. 07331 9584-0 | Fax 07331 9584-44/-88

### 13 Mössingen

Maybachstraße 9 | 72116 Mössingen  
Tel. 07473 37828-0 | Fax 07473 37828-69

### 14 Meckenbeuren

Beim Bahnhof 25 / 1 | 88074 Meckenbeuren  
Tel. 07542 9457-0 | Fax 07542 9457-29

### 15 Murrhardt

Siegelsberger Str. 81 | 71540 Murrhardt  
Tel. 07192 215-0 | Fax 07192 215-98

### 16 Neu-Ulm

Finninger Str. 61 | 89231 Neu-Ulm  
Tel. 0731 9766-0 | Fax 0731 9766-150

### 17 Ulm

Obere Bleiche 11 | 89077 Ulm  
Tel. 0731 9766-246 | Fax 0731 9766-247

### 18 Warthausen

Jahnstraße 4 | 88447 Warthausen  
Tel. 07351 44423-0 | Fax 07351 44423-44

### 19 Stuttgart

Augsburger Straße 570 | 70329 Stuttgart  
Tel. 0711 21088-0 | Fax 0711 21088-43